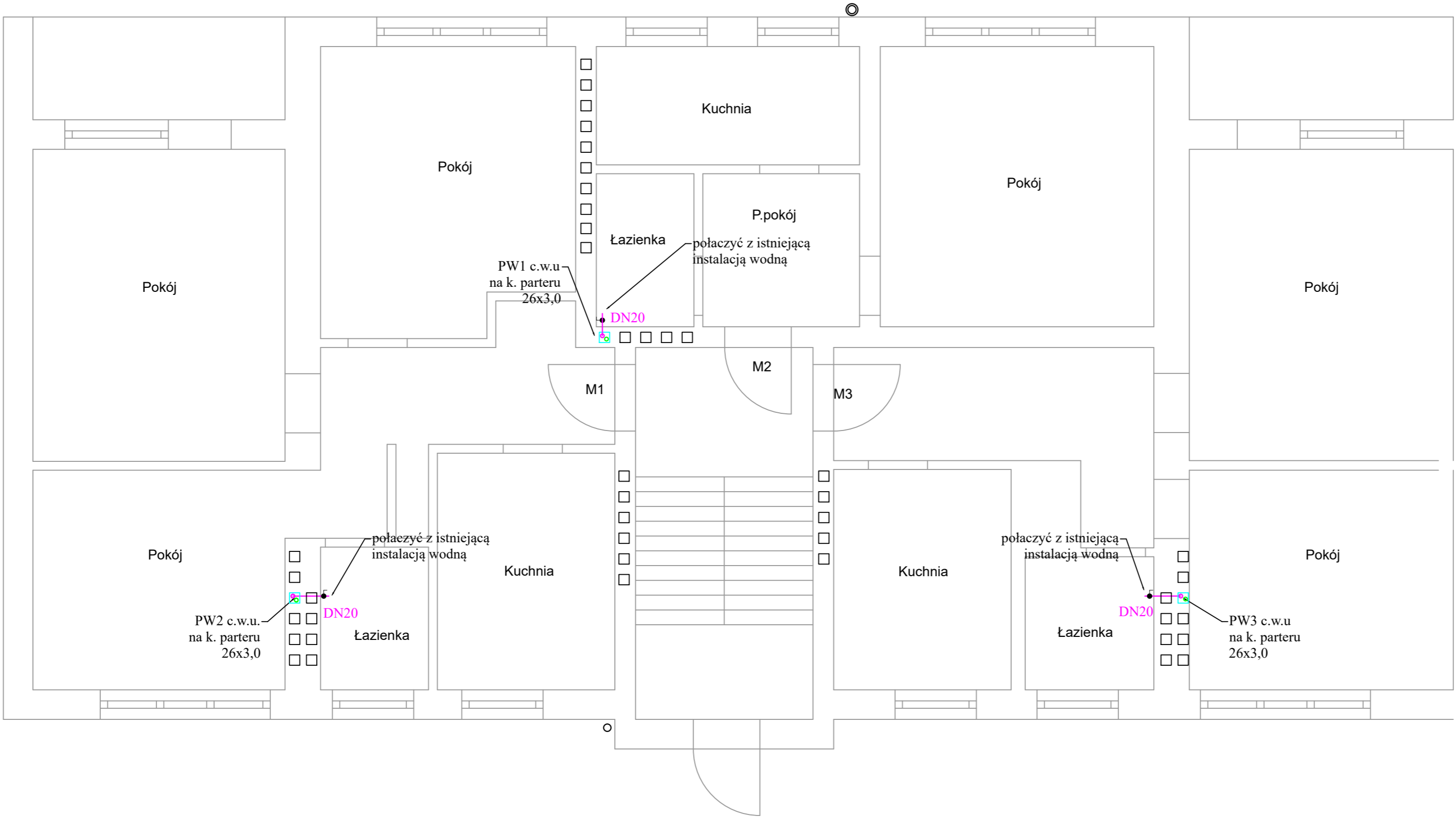


Parter




- Legenda:
- projektowana instalacja c.w.u.
 - projektowana instalacja cyrkulacyjna

Typoszereg rur PEX/AL/PEX (Dz x Gść):

- 16 - 16x2,0
- 20 - 20x2,0
- 26 - 26x3,0
- 32 - 32x3,0

- Uwagi:
- instalacja c.w.u. prowadzona z rur z pex w bruzdach ściennych
 - wszystkie przewody wodne należy zaizolować przed stratami ciepła lub kondensacji wilgoci izolacją polietylenową:
 - przewody o śr. wewn. do 22mm: gr. 20mm
 - przewody o śr. wewn. od 22 do 35mm: gr. 30mm
 - izolacje - po przeprowadzonej próbie ciśnieniowej - należy założyć bez przerw i luk oraz starannie zabezpieczyć przed przesunięciem.
 - otwory pod przebiecia przez ściane należy wykonać o 3cm większe od średnicy rury osłonowej
 - przy przejściach przez ściany nośne i działowe stosować tuleje ochronne
 - przejścia przez ściany nośne zewnętrzne należy wykonać jako szczelne

 KAPINUS		PROJEKTY BUDOWLANE KIEROWANIE ROBOTAMI NADZÓR ZASTĘPCZY		Inwestor:	
www.kapinus.pl, biuro@kapinus.pl, tel.: +48608744059, +48664780376 ul. Wrocławska 140 58-306 Wałbrzych (obok stacji LOTOS)				Wspólnota Mieszkaniowa, ul. Parkowa 17, 58-302 Wałbrzych	
Temat: Przebudowa instalacji c.o. i c.w.u. wraz z montażem instalacji fotowoltaicznej i powietrznej pompy ciepła wspomaganej kotłem gazowym.		Obiekt: Budynek mieszkalny , ul. Parkowa 17, 59-302 Wałbrzych			
Projektował: mgr inż. Mirosław Kociumbas Upr. nr 245/02/DUW w specjalności instalacji sanitarnych	Stadium: PB	Branża: S	Arkusz: 297x560	Data: 02.2024	
	Tytuł rysunku:			Skala: 1:50	
	Rzut parteru- instalacja c.w.u			Nr rys. 9/S	
Asystował: mgr inż. Piotr Kopinowski					
Asystował: mgr inż. Daria Skowrońska					